



S.A.F.F.I SpA
Società per
Azioni Fiduciaria
Finanziaria
Italiana

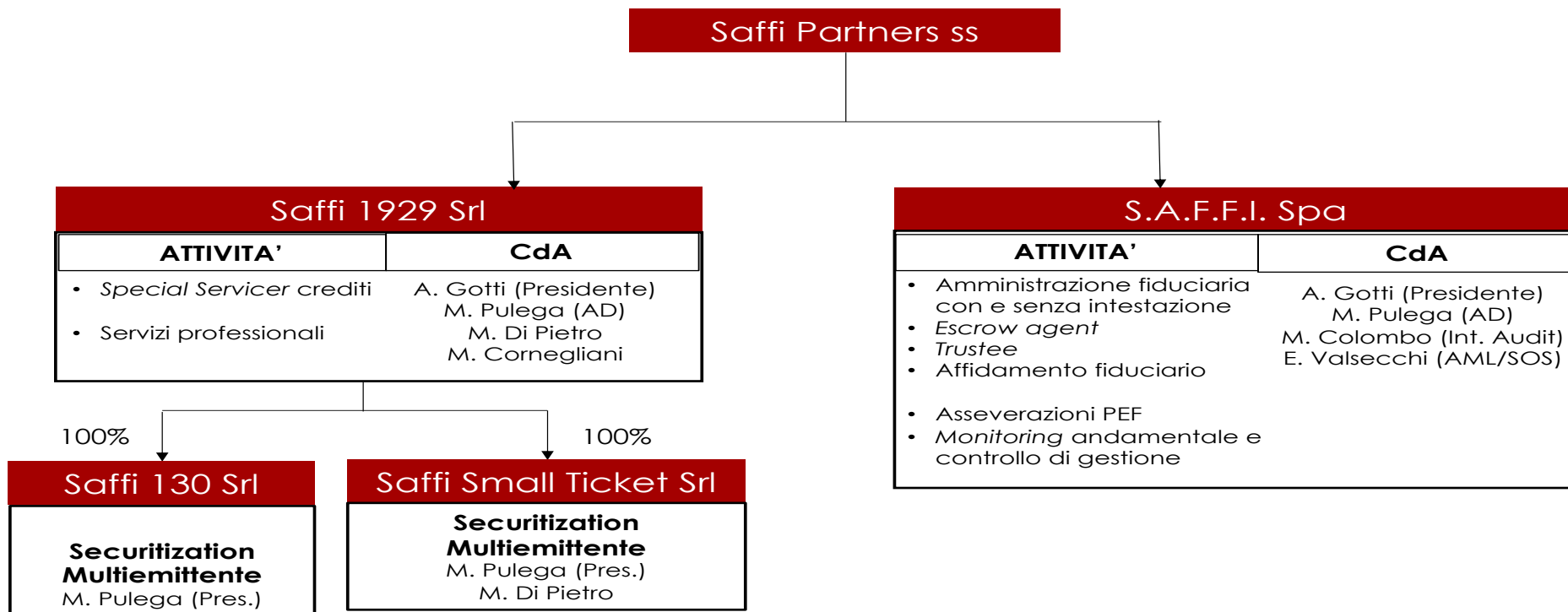
SERVIZI CORPORATE

Aprile 2020

Saffi Partners ss è azionista di S.A.F.F.I. Spa, fondata nel 1929 e prima società di amministrazione di beni mobili ed immobili con o senza intestazione, vigilata ed autorizzata dal MISE, ai sensi della legge 1966/39. La società è anche autorizzata all'attività di Revisione ed Organizzazione aziendale; in tale ambito è autorizzata ad asseverare i piani economico finanziari (PEF).

Saffi Partners ss ha promosso la costituzione di Saffi 1929 Srl, che *inter alia* opera nella cartolarizzazione dei crediti tramite la controllata Saffi 130 Srl, dei cui comparti è *special servicer* iscritta al 115 del Tulp.

Il *management* di Saffi ha un'esperienza pluridecennale nella consulenza alle imprese medio-piccole, con *focus* sulle attività di pianificazione strategica, *business planning* e controllo di gestione: Alberto Gotti è stato Partner fondatore di Gallo & C, AD in Mittel Capital Markets e AD in La Centrale Finanziaria Generale; Mauro Pulega è stato AD di Gallo & C. Meliorbanca; Marco di Pietro è stato DG di SICG (società 115 con crediti per oltre € 1 miliardo su oltre 30 mila posizioni); Michele Colombo ha svolto ruoli di assistenza ad aziende industriali nel *budget* e controllo di gestione.



Il gruppo Saffi è una **«piattaforma professionale»** che opera prevalentemente **a supporto di Studi professionisti** che seguono continuamente **imprenditori, investitori e famiglie** (commercialista, notaio, legale, consulenti finanziari indipendenti, *private banker*), assicurando loro: esperienza e indipendenza (assenza di conflitti); affidabilità e riservatezza; efficiente rapporto costi / benefici; capacità di strutturazione ed *execution*. Saffi **sviluppa con lo Studio una relazione funzionale a esaltarne la relazione di clientele**, in quanto *inter alia*:

- . fornisce formazione continua sui servizi forniti al soggetto dello Studio che funge da punto di contatto operativo;
- . lascia allo Studio valutare quanta parte del servizio fornito al cliente viene delegata a Saffi, sotto il proprio coordinamento;
- . redige documenti ed elaborati, ove possibile, col doppio marchio (Studio e Saffi);
- . fattura le proprie prestazioni, ove possibile e apprezzato dallo Studio, allo Studio e non al cliente.

In quest'ambito i Servizi *Corporate* di S.A.F.F.I. Spa si rivolgono a:

- A. **Professionisti di territorio**, anche se già attivi con proprie organizzazioni in ambito fiduciario: l'aumentato livello di *compliance* impone di mantenere un *focus* manageriale e dei livelli operativi non più compatibili con l'operatività «fiduciaria» dei singoli studi. S.A.F.F.I. Spa si propone quale «polo aggregante» di piccole fiduciarie o di sviluppare *partnership* commerciali con studi professionali, che attiveranno un proprio referente interno che si qualificherà quale procuratore di Saffi Spa in modo da:
- . ottimizzare costi e tempi di attivazione dei rapporti e dei mandati, attraverso l'identificazione a distanza della clientela, delegata al procuratore;
 - . mantenere il rapporti diretto col cliente, senza delegarlo a S.A.F.F.I Spa, che si concentra nelle attività di profilazione della clientela e di esecuzione delle operazioni.
- B. **Boutique di advisory e studi legali specializzati nel corporate e real estate finance.**

La fiduciaria è l'ambiente ideale per la fornitura dei Servizi *Corporate*, in quanto:

- . opera in ambito vigilato, ma con livelli di *compliance* e conseguenti costi di struttura compatibili ad un'attività professionale;
- . è il soggetto vigilato più vicino alle logiche operative di uno studio professionale;
- . può avere un assetto azionario e di *governance* funzionale alle logiche di *partnership*.

In quest'ambito, S.A.F.F.I. Spa è la più antica società fiduciaria autorizzata ed, in quasi un secolo, è sempre stata gestita dalla Famiglia Bruno in attività di nicchia con clientela primaria; in S.A.F.F.I. Spa si coniuga quindi il concetto di tradizione e affidabilità con gli spunti innovativi innestati dal nuovo *management*.

	UTILIZZI	VANTAGGI
A. Intestazione fiduciaria di partecipazioni societarie	<ul style="list-style-type: none"> Patti Parasociali Accordi di <i>stock option</i> <i>Club Deals</i> Amministr. Giudiziarie 	<p>Avendo efficacia obbligatoria solo tra le parti, possono essere violati e consentono il solo risarcimento del danno. S.A.F.F.I. assicura comportamenti conformi alle istruzioni irrevocabili rilasciate dalle parti coinvolte nell'accordo.</p> <p>S.A.F.F.I. struttura Trust e funge da Trustee, fornendo alle SPV acquisite in amministrazione servizi di governance e di monitoraggio andamentale conformi alle istruzioni ricevute.</p>
B. Escrow e depositi	<ul style="list-style-type: none"> <i>Escrow Agreement (*)</i> <i>Deposito a garanzia</i> 	<p>S.A.F.F.I., soggetto vigilato Mise, assicura la custodia e l'ordinata amministrazione del bene e la regolare esecuzione delle istruzioni ricevute, con maggiore efficienza rispetto a garanzie bancarie o assicurative.</p>
C. Asseverazione di un Piano Economico Finanziario (PEF)	<ul style="list-style-type: none"> <i>PPP (Public - Private Partnerships)</i> <i>Autorizzazioni impianti</i> 	<p>S.A.F.F.I. è uno dei pochi soggetti autorizzati dal Mise ed è alternativa a banche e intermediari finanziari. Con le sue competenze, assiste il cliente nel <i>fine tuning</i> dei PEF che assevera.</p>

(*) Accordo fra più soggetti in forza del quale somme di denaro o titoli oggetto del contratto vengono depositate presso Saffi a titolo di garanzia e da questa rilasciate all'avveramento di determinate condizioni espressamente stabilite dalle parti.

Descrizione	<p>Il fiduciante trasferisce a S.A.F.F.I. l'esercizio dei diritti che gli spettano in qualità di socio. Sulla base delle istruzioni impartite, S.A.F.F.I. – in esecuzione a istruzioni ricevute - partecipa alle fasi più rilevanti della vita societaria (costituzione; aumenti di capitale; emissioni di prestiti obbligazionari; finanziamenti soci; operazioni straordinarie; patti di sindacato; emissione di <i>stock option plan</i>).</p>
Oggetto	<ul style="list-style-type: none"> . Partecipazioni societarie in società di capitali, <i>as is</i> o con sottostanti patti parasociali o piani di <i>stock option</i> . Prestiti obbligazionari; Strumenti Partecipativi (SFP); Finanziamenti soci
Tipo di rapporto	<ul style="list-style-type: none"> . Mandato di amministrazione con intestazione, ... o dichiarativo . Affidamento fiduciario . <i>Trust</i>
A chi si rivolge	<ul style="list-style-type: none"> . Persone fisiche, titolari di partecipazioni o di <i>stock option</i> . Società semplici e società di capitali . Enti non commerciali (<i>trust</i>) . Amministrazioni giudiziarie
Finalità vantaggi	<ul style="list-style-type: none"> . Competenze nella gestione societaria . Presidio della corretta esecuzione di accordi tra le parti . Riservatezza verso terzi . Gestione efficiente dei calcoli, pagamenti e adempimenti fiscali

S.A.F.F.I., avendo competenze nelle operazioni societarie, supporta i clienti nella stesura degli accordi tra soci e nella successiva indicazione delle istruzioni fiduciarie / *letter of wishes*.

Descrizione	S.A.F.F.I. ricopre il ruoli di escrow agent nell'ambito di operazioni di M&A, di passaggi generazionali o di semplici operazioni di compravendita. Predisporre mandati fiduciari irrevocabili nei confronti di terzi con istruzioni speciali volte all'unitarietà di gestione.
Oggetto	<ul style="list-style-type: none"> . Partecipazioni societarie . OICR, notes ex L. 130/99 e altri strumenti alternativi di investimento . Danaro
Tipo di rapporto	<ul style="list-style-type: none"> . Singolo mandato irrevocabile nell'interesse del terzo . Plurimi mandati irrevocabili nel reciproco interesse dei fiducianti . Mandato collettivo
A chi si rivolge	<ul style="list-style-type: none"> . Persone fisiche e persone giuridiche . Fondi di <i>Private Equity</i> o Fondi Immobiliari . <i>Club deal</i> tra investitori . Gruppi familiari
Finalità vantaggi	<ul style="list-style-type: none"> . Certezza dell' esecuzione/trasferimento della partecipazione al verificarsi delle condizioni . Custodia e amministrazione del deposito in attesa del verificarsi delle condizioni . Esecuzione di istruzioni speciali che garantiscono unitarietà di gestione nell'interesse di più investitori . Soluzione alternativa alla costituzione in pegno delle azioni dei soci di riferimento come forma di garanzia

Grazie alla propria indipendenza e professionalità, SAFFI può operare con i principali intermediari, istituti di credito e banche d'affari, senza alcun conflitto di interesse

Descrizione	L'asseverazione del piano economico finanziario (PEF) è un dichiarazione rilasciata da una S.A.F.F.I. ai sensi dell'articolo 1 della legge 23 novembre 1939, n. 1966, che attesta la coerenza e la sostenibilità del progetto presentato dal richiedente.
Oggetto	<p>A. PEF proposti ad enti pubblici per promuovere opere di pubblica utilità ai sensi dell'articolo .. del codice degli appalti; obbligatorio.</p> <p>B. PEF proposti ad enti autorizzativi nell'ambito di <i>iter</i> autorizzativi afferenti la realizzazione di impianti di produzione di energia; obbligatorio.</p> <p>C. PEF funzionali al rilasci odi affidamenti o di adesioni a piani di riequilibrio finanziario: volontari.</p>
Tipo di rapporto	Rilascio della dichiarazione firmata dal legale rappresentate, a fronte di un incarico dedicato.
A chi si rivolge	<p>A. General contractor e impiantisti; developer immobiliari</p> <p>B. Developer specializzati</p> <p>C. Imprese, su eventuale <i>suation</i> dei finanziatori coinvolti</p>
Finalità vantaggi	<p>Nei casi A e B l'asseverazione risponde ad un obbligo normativo.</p> <p>Nel caso C dà maggiore credibilità ai PEF sottoposti agli stakeholder coinvolti e riduce responsabilità degli amministratori proponenti.</p>

Il gruppo Saffi dispone di risorse esperte nella pianificazione e controllo, grazie alle quali S.A.F.F.I. può informalmente supportare il cliente nel *fine tinung* del PEF da asseverare.

S.A.F.F.I. Spa

Sede Legale: Via Cappuccini 14 – Milano

Sede Operativa: Via Del Vecchio Politecnico 9 –
Milano

Email: societario@saffifiduciaria.it

Web: www.saffifiduciaria.it

Saffi 1929 Srl

Sede: Via Del Vecchio Politecnico 9 – Milano

Email: info@saffi1929.it

Web: www.saffi1929.it

Tel. +39.02. 87178044

GRUPPO SAFFI

Alberto Gotti

mob: 335 5683538

Presidente



Mauro Pulega

mob: 335 5683737

Amministratore Delegato



Roberta Barillà

mob: 346 4745874

Responsabile *Front Office*



Michele Colombo

mob: 334 7823222

Responsabile Asseverazione e Controllo
di gestione

